

Champs d'intervention des infirmier.e.s scolaires à l'École

L'infirmier est le référent santé des écoles et collèges. Il apporte son expertise en matière de santé.

Les interventions peuvent être de deux types : collectives ou individuelles.

⇒ Actions collectives d'éducation à la santé

Thèmes pouvant être abordés à la demande des enseignants au cours de la scolarité, en fonction du projet de territoire, d'école, ou de cycle et du parcours éducatif santé :

- Vie affective et sexuelle.
- Education du citoyen (A.P.S. , initiation premier secours, parcours du cœur...).
- Hygiène de vie (sommeil, hygiène corporelle, alimentation...).
- Conduite addictives (tabac, alcool, écrans...).
- Prévention des violences.
- Parentalité.
- Etc...



⇒ Consultations infirmières des enfants

- Le repérage, le dépistage et diagnostic infirmier.
- Orientation vers les professionnels de santé concernés.
- Suivi de la prise en charge extérieure.

Sont concernés :

- Tous les CP.

- Tous les élèves, si nécessaire, tout au long de la scolarité à la demande de l'équipe éducative ou des parents ou de sa propre initiative.



Attention ! Lors de l'admission des élèves, le directeur doit préalablement effectuer un **contrôle du carnet de santé** afin de s'assurer que **les vaccins obligatoires** ont été faits.



La loi du 8 juillet 2013 prévoit que chaque enfant puisse disposer, dès son entrée à l'école, des meilleures conditions pour construire et développer ses apprentissages. Elle a développé la mise en place du parcours éducatif de santé dans ses trois axes : Education, Prévention, Protection.

La priorité étant donnée au 1er degré, l'affectation des **personnels infirmiers** en poste inter-degré se répartit **pour moitié sur les écoles et le collège.**

Dispositifs pour les enfants présentant des troubles de la santé ou des apprentissages :

SANTE - P.A.I : Projet d'accueil individualisé.

Maladie chronique (exemple diabète, allergie,...) à la demande des parents et quand l'enfant a besoin de soins pendant le temps scolaire. Ce document est renseigné par le médecin spécialiste ou traitant.

Après copie école, le PAI est transmis au CMS du secteur qui fera suivre aux services de la DSDEN. La DSDEN fait ensuite un retour au directeur.

[Lien vers le document PAI](#)

APPRENTISSAGES - P.P.R.E. (Equipe de cycle) ⇒ P.A.S. (RASED)

Puis **P.A.P** : Projet d'accueil personnalisé.

Mis en place suite à des difficultés persistantes malgré la mise en place d'un PPRE puis d'un suivi RASED.

Nécessite : un bilan sensoriel infirmier (sous pli cacheté), un bilan orthophonique, une rencontre avec le psychologue de l'E.N., un PPRE et un bilan PAS ainsi qu'une demande écrite des parents.

Après copie école, le PAP est transmis au CMS du secteur qui fera suivre aux services de la DSDEN. La DSDEN fait ensuite un retour au directeur.

[Lien vers le documents PAP](#)

[Lien vers le document d'aide à la prise en charge des élèves présentant des besoins particuliers \(santé et apprentissages\).](#)

CHAMP DU HANDICAP—P.P.S.— Prendre contact avec l'enseignant référent du secteur.

Nécessite une
reconduction
annuelle

Nécessite une
reconduction
annuelle

Santé scolaire

Secteur Poix du Nord

Secteur Le Quesnoy

Secteur de Bavay

Secteur de Feignies

Médecin scolaire : DSDEN 59 – Médecin conseiller technique—03 20 62 32 89 ou 31 70

Secrétaire en santé scolaire

Michael Mézière

Centre médico-scolaire (Antenne-Le Quesnoy),

2 rue de la couronne 59530 Le Quesnoy

Lundi et Jeudi

03 27 25 14 21



cms-le-quesnoy@orange.fr mikael.meziere@ac-lille.fr

Et s'il n'y a personne :

CMS de Maubeuge :

03 27 69 26 75

CMS Avesnes :

03 27 53 19 77

CMS Aulnoye-Aymeries :

03 27 66 63 76

Infirmier scolaire

Benoit Bauchart

Collège Montaigne
Rue Henri Roland, 59218 Poix-
du-Nord

03 27 28 59 60

benoit.bauchart@ac-lille.fr

Infirmière scolaire

Marie Ivon

Collège et Lycée E. Thomas
100 avenue Léo Lagrange BP
63, 59530 Le Quesnoy

03 27 20 54 80

marie.martin1@ac-lille.fr

Infirmière scolaire

Séverine Dhaussy

Collège Jean Lemaire De Belges
28 Rue du Vieux Chemin, 59570
Bavay

03 27 63 14 72

severine.dhaussy@ac-lille.fr

Infirmière scolaire

Maryvonne Flamme

Collège Jean Zay
Rue de la Chaussée Brunehaut,
59750 Feignies

03 27 68 22 89

maryvonne.flamme@ac-lille.fr

Maître référent pour la scolarisation des enfants en situation

de handicap

Marie-Christine Lanvin

Cité scolaire DUPEIX
10 boulevard des résistants
59550 LANDRECIES

06 35 22 94 23

ens.ref.landrecies@ac-lille.fr

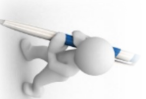
Maître référent pour la scolarisation des enfants en situation de handicap

Sylvie Rivart

Cité scolaire E THOMAS, 100 Avenue Léo LAGRANGE 59530 LE QUESNOY

06 46 04 93 30

ens.ref.lequesnoy@ac-lille.fr



Inspection d'Avesnes Le Quesnoy

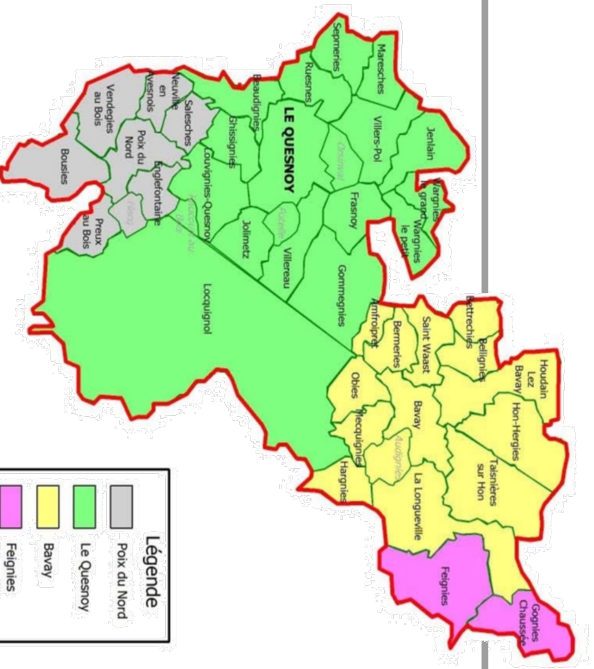
21bis, rue CHEVRAY

59530 LE QUESNOY

Ce.0592778z@ac-lille.fr

Tel : 03 27 42 81 00 / fax : 03 27 42 81 04

Site Web : <http://ienlequesnoy.etab-ac-lille.fr/>



Légende

Poix du Nord

Le Quesnoy

Bavay

Feignies